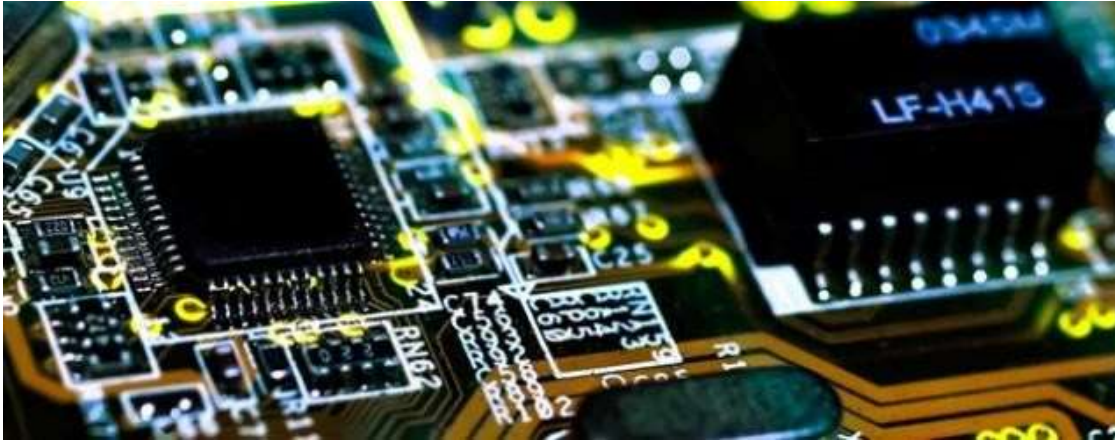


## Soporte y mantenimiento de equipo de computo



El profesional técnico de esta carrera aplicará sus conocimientos para diagnosticar fallas y dar mantenimiento a equipo y periféricos, sistemas de información y redes de cómputo, dentro de la infraestructura de una empresa.

### HABILIDADES Y DESTREZAS

- Identificar las características técnicas de componentes, equipos, dispositivos periféricos, sistemas y redes de cómputo.
- Diagnosticar fallas y realizar trabajos de mantenimiento predictivo, preventivo y correctivo de equipos de cómputo, componentes, dispositivos periféricos, sistemas y redes de datos.
- Manejo o instalación de equipos, sistemas y redes de computo.
- Configuración de redes de equipos de cómputo e instalaciones de cableado estructurado.
- Actualización de equipos y redes.

### Materias

Operación de equipo de computo  
Diagnostico de fallas en equipo de computo  
Mantenimiento de equipo de computo básico

## **OPORTUNIDADES DE EMPLEO**

Encargado, supervisor o auxiliar en la reparación de equipos de cómputo y sistemas de redes.

Encargado, supervisor o auxiliar en áreas de soporte técnico.

Encargado, técnico o auxiliar en áreas de mantenimiento informático.

Encargado, supervisor o auxiliar de instalaciones de cableado estructurado.

Encargado, técnico o auxiliar en áreas de tecnología de información o áreas financieras.

Empresario en mantenimiento y actualización de equipos de cómputo.

## **CENTROS DE TRABAJO**

Empresas de tecnología de información.

Instituciones financieras.

Organismos gubernamentales.

Cibercafés.

Instituciones educativas.

Industria de telecomunicaciones.

Negocio propio.